

Präziser Zahnersatz ohne Abdruck

Liebe Patienten,

die konventionelle Abformung mit Abdruckmasse, Silberlöffel, schlechtem Geschmack und Würgereiz ist für viele Patienten unangenehm und birgt darüber hinaus für Zahnarzt und Zahntechniker Fehler- und Infektionsrisiken.

Die neue Technologie des intraoralen Scanners iTero bietet für unsere Patienten einen deutlichen Gewinn an Komfort und Qualität.

Das Intraorale Scannen ist zwar grundsätzlich kein neues Verfahren, da ähnliche Systeme bereits vor über 20 Jahren auf den Markt kamen. Diese waren jedoch für komplexe Arbeiten untauglich und die Präzision nur gering.

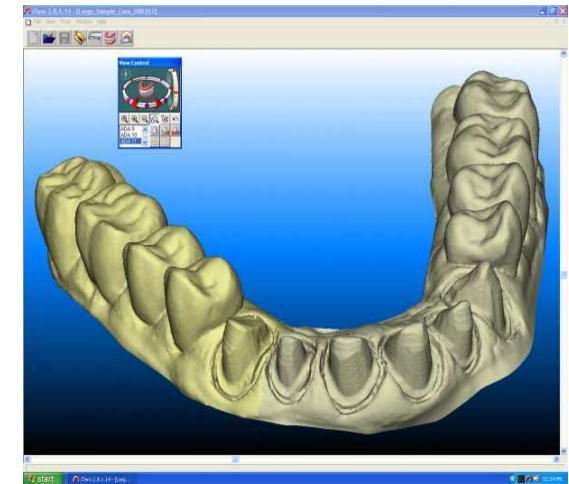
Der iTero-Scanner erstellt mittels Lasertechnologie ein digitales 3D-Zahnmodell, und stellt dies in 50-facher Vergrößerung auf dem Computerbildschirm dar, noch während der Patient auf dem Behandlungsstuhl sitzt. Das Ergebnis kann sofort überprüft werden. Die Daten werden per E-mail an das Fräszentrum übertragen. Ein patentiertes Verfahren fräst die Kiefermodelle mit einer außerordentlichen Genauigkeit, so dass man im Gegensatz zu anderen Systemen von echter Präzision sprechen kann. Ein großer Vorteil für Zahnarzt und Patient ist, dass ein Einpudern der Zähne, wie bei anderen Mundscansystemen, nicht

notwendig ist und auch komplette Kiefer gescannt werden können.

Das Verfahren eignet sich für alle Arten von festsitzendem Zahnersatz, einschließlich Implantaten.

Die Technik des Intraoralscanners iTero ist ein weiterer Schritt auf dem Weg zur volldigitalen Praxis. Das System bietet dem zahntechnischen Labor eine optimale hochpräzise Arbeitsgrundlage. Zahnersatz, von Zahntechnikermeister Ralf Linde aus Brochenzell, kann völlig ohne Einschleifen passgenau eingesetzt werden.

Für Fragen stehen wir Ihnen gerne zur Verfügung!



PRAXIS FÜR ZAHNHEILKUNDE DR. DIRK SPÄTH

Tätigkeitsschwerpunkt Implantologie
Tätigkeitsschwerpunkt Wurzelbehandlung
unter Mikroskop

Länderöschstr. 30, 88046 Friedrichshafen
Tel. 07541-33600 Fax. 07541-33076
e-mail: info@dr-spaeth-zahnarzt.de
www.dr-spaeth-zahnarzt.de

